

Design S9014 / Häkeljacke in Leinen



Größen: XS / S / M / L / XL

Die Angaben für die einzelnen Größen stehen von der kleinsten bis zur größten Größe hintereinander durch Schrägstriche getrennt. Steht nur eine Angabe, gilt diese für alle Größen.

Material:

Schachenmayr Catania, 550/600/600/650/650 g leinen Fb 00248,
 1 Milward Häkelnadel 4 mm,
 6 Knöpfe von Dill (Artikel 320610, Fb 14, Durchmesser 15 mm)

Fantasiemuster: Hin- und Rückreihen gemäß Häkelschrift 1 arbeiten. Die 1.-5. Reihe 1x arbeiten, dann die 2.-5. Reihe stets wiederholen.

Muschelmuster: In Runden gemäß Häkelschrift 2 arbeiten.

Maschenprobe: 23 M und 10 Reihen = 10 x 10 cm im Fantasiemuster gehäkelt.

ANLEITUNG

Rückenteil: 91/103/115/127/139 Luftmaschen anschlagen und im Fantasiemuster häkeln. Dabei die Reihe wie gezeichnet beginnen, 7x/8x/9x/10/11x den Rapport arbeiten und

wie gezeichnet mit $\frac{1}{2}$ Rapport enden. Nach 34/34/38/38/38 cm ab Anschlag für die Armausschnitte beidseitig in jeder folgenden Reihe 3x $\frac{1}{2}$ Rapport unbehäkelt lassen. Es bleiben mittig noch 5/6/7/8/9 Rapporte stehen.

Nach 55/55/59/59/63 cm ab Anschlag für die Schulterschrägungen beidseitig in jeder folgenden Reihe 2x $\frac{1}{2}$ /2x $\frac{1}{2}$ /1x 1 und 1x $\frac{1}{2}$ /2x 1/2x 1 Rapport unbehäkelt lassen.

Gleichzeitig für den Halsausschnitt die mittleren 3/4/4/4/5 Rapporte unbehäkelt lassen und beide Seiten getrennt beenden. In 58/58/62/62/66 cm Gesamthöhe die Arbeit beenden.

Rechtes Vorderteil: 49/55/61/67/73 Luftmaschen anschlagen und im Fantasiemuster arbeiten. Dabei die Reihe wie gezeichnet beginnen, 4x/4 $\frac{1}{2}$ x/5x/5 $\frac{1}{2}$ x/6x den Rapport arbeiten.

Nach 34 cm ab Anschlag für den Armausschnitt am linken Rand in jeder folgenden Reihe 3x $\frac{1}{2}$ Rapport unbehäkelt lassen. Es bleiben 3/3 $\frac{1}{2}$ /4/4 $\frac{1}{2}$ /5 Rapporte stehen.

Nach 48/48/52/52/56 cm ab Anschlag für den Halsausschnitt am rechten Rand 1 Rapport unbehäkelt lassen, dann in jeder folgenden Reihe 2x $\frac{1}{2}$ /2x $\frac{1}{2}$ /2x $\frac{1}{2}$ /2x $\frac{1}{2}$ /2x 1 Rapport und in der 2. folgenden Reihe noch 1x 0/1x $\frac{1}{2}$ /1x $\frac{1}{2}$ /1x $\frac{1}{2}$ /1x 1 Rapport unbehäkelt lassen.

Nach 55/55/59/59/63 cm ab Anschlag für die Schulterschrägung am linken Rand in jeder folgenden Reihe 2x $\frac{1}{2}$ /2x $\frac{1}{2}$ /1x 1 und 1x $\frac{1}{2}$ /2x 1/2x 1 Rapport unbehäkelt lassen.

In 58/58/62/62/66 cm Gesamthöhe das Vorderteil beenden.

Das linke Vorderteil gegengleich häkeln.

Ärmel: 55/55/55/67/67 Luftmaschen anschlagen und im Fantasiemuster arbeiten. Dabei wie gezeichnet beginnen, 4x/4x/4x/5x/5x den Rapport arbeiten und mit $\frac{1}{2}$ Rapport die Reihe wie gezeichnet beenden.

Für die Ärmelschrägung beidseitig in jeder 3. Reihe 12x 1 Masche mustergemäß zunehmen = Reihenbeginn wie gezeichnet, 6x/6x/6x/7x/7x Rapport, Reihenende wie gezeichnet.

Nach 43/43/43/43/43 cm ab Anschlag für die Armkugel beidseitig 1 Rapport unbehäkelt lassen, dann in jeder folgenden Reihe 2x $\frac{1}{2}$ Rapport, in jeder 2. Reihe 5x $\frac{1}{2}$ Rapport, nun 4 Reihen ohne Abnahmen häkeln, dann in jeder folgenden Reihe 1x $\frac{1}{2}$ Rapport und 1x 1 Rapport unbehäkelt lassen.



Design S9014 / Häkeljacke in Leinen

Nach 58/58/58/62/62 cm Gesamthöhe ab Anschlag die Arbeit beenden.

Den 2. Ärmel genauso häkeln.

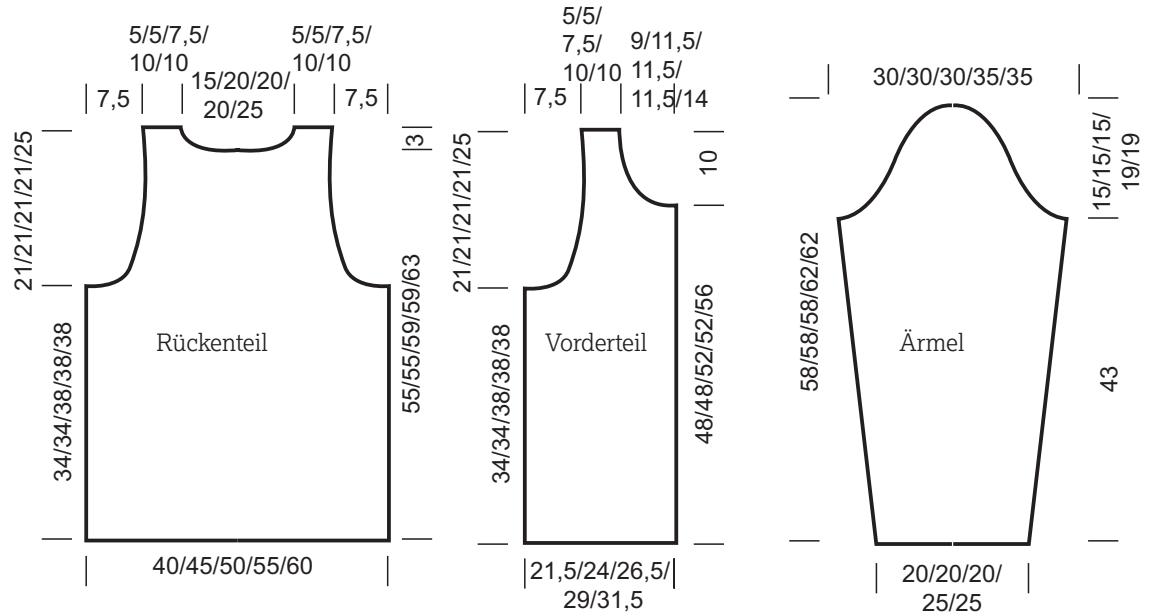
Fertigstellen: Die Schulter-, Seiten- und Ärmelnähte schließen. Die Ärmel einsetzen. Alle Ränder, auch die unteren Ränder der Ärmel im Muschelmuster arbeiten.

ACHTUNG: Die im Muschelmuster automatisch entstehenden Löcher dienen als Knopflöcher. Die Knöpfe in gleichmäßigem Abstand auf das linke Vorderteil nähen, jeweils gegenüber eines Lochs in der Muschelkante.

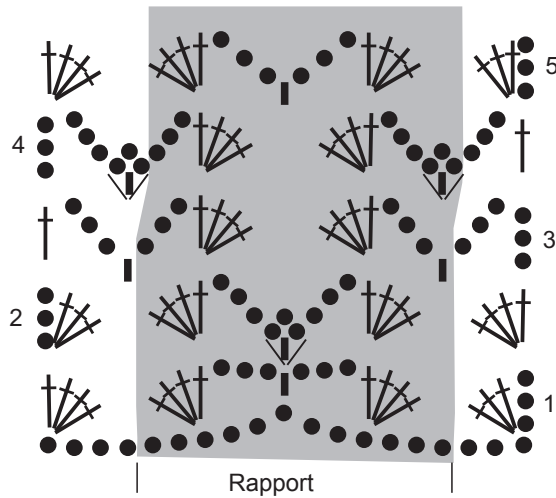
Maßtabelle für die Jacke

Größen	XS	S	M	L	XL
Rückenteil					
Untere Breite (cm)	40	45	50	55	60
Höhe Anschlag bis Armausschnittbeginn (cm)	34	34	38	38	38
Armausschnitthöhe (cm)	21	21	21	21	25
Armausschnittbreite (cm)	7,5	7,5	7,5	7,5	7,5
Halsausschnitthöhe (cm)	3	3	3	3	3
Halsausschnittbreite (cm)	15	20	20	20	25
Schulterbreite (cm)	5	5	7,5	10	10
Gesamthöhe (cm)	58	58	62	62	68
Vorderteil					
Untere Breite	21,5	24	26,5	29	31,5
Höhe Anschlag bis Armausschnittbeginn (cm)	34	34	38	38	38
Armausschnitthöhe (cm)	21	21	21	21	21
Armausschnittbreite (cm)	7,5	7,5	7,5	7,5	7,5
Halsausschnitthöhe (cm)	10	10	10	10	10
Halsausschnittbreite (cm)	9	11,5	11,5	11,5	14
Schulterbreite (cm)	5	5	7,5	10	10
Gesamthöhe (cm)	58	58	62	62	68
Ärmel					
Untere Breite (cm)	20	20	20	25	25
Obere Breite (cm)	30	30	30	35	35
Länge bis Armkugel (cm)	43	43	43	43	43
Armkugel, Höhe (cm)	15	15	15	19	19
Gesamtlänge (cm)	58	58	58	62	62

Design S9014 / Häkeljacke in Leinen



Häkelschrift 1



Zeichenerklärung:

- = 1 Luftmasche
- ◄ = 1 Kettmasche
- = 1 feste Masche
- † = 1 Stäbchen
- ⊕ = 1 Picot (= 1 feste Masche, 3 Luftmaschen, 1 feste Masche in die erste Luftmasche)

Laufen die Maschen unten zusammen, werden sie in eine Einstichstelle gearbeitet.

Häkelschrift 2

