

# Brigitte Woman

## ALLGEMEINE INFOS ZUM STRICKEN

### MASCHENPROBE:

Vor Beginn der Handarbeit wird die Maschenprobe laut der Angaben in der Anleitung angefertigt.

Die fertige Probe einige Zeit unter einem feuchten Tuch liegen lassen und dann mit den Angaben in der Anleitung vergleichen.

Bei abweichendem Ergebnis muss die Nadelstärke verändert werden: Wenn das Probestück kleiner ist als in der Maschenprobe angegeben, die Nadel entsprechend dicker wählen, bis die richtige Zahl erreicht wird; wenn das Probestück zu groß ist, dünnere Nadeln wählen!

### MENGENANGABEN:

Die Mengenangaben sind Circa-Angaben, die von der Redaktion, orientiert an den fotografierten Modellen errechnet wurden.

Da es sich bei Ihrer Handarbeit um Unikate handelt, ist es also nicht ungewöhnlich wenn Sie mehr, oder auch weniger Material als von uns angegeben benötigen.

**Tipp:** halten Sie sich unbedingt ganz genau an die Maschenprobe auch wenn Sie dafür evt. viel dünnere oder dickere Nadeln nehmen müssen als von uns vorgeschlagen, jeder handarbeitet anders, der eine fest der andere locker! Nur wenn Sie auf die in der Maschenprobe angegebene Maschen- und Reihenanzahl kommen wird Ihr Modell auch die voraus berechnete Größe haben, zusätzlich bilden wir auch die Schnitte ab, damit Sie die Größe Ihrer Strickteile kontrollieren und gegebenenfalls anpassen können.



### TIPP ZUM STRICKEN VON DUNKLEN GARNEN:

Damit man die einzelnen Maschen besser sehen kann, empfiehlt es sich hier, mit sehr hellen Stricknadeln zu arbeiten. Zusätzlich kann ein weißes Papier so auf den Schoß gelegt werden, dass es für die Strickarbeit einen hellen Hintergrund bildet.

### GRÖSSENANGABEN:

Damengrößen  
S = 34/36,  
M = 38/40,  
L = 42/44

### GRÖSSENWAHL – JEDER NACH SEINEM GESCHMACK:

Bei der Entscheidung, in welcher Größe Sie Ihr Modell stricken möchten, sollten Sie folgendes beachten: Unsere Modelle haben eine Mehrweite, diese kann gerade bei Oversized-Modellen einige Zentimeter betragen. In der Schnittzeichnung sehen Sie die Weite der gestrickten Teile. Entscheiden Sie nun, in welcher Größe Sie Ihr Modell stricken möchten. Mögen Sie es gerne weit geschnitten dann entscheiden Sie sich für eine größere

Größe, ist es Ihnen etwas Körpernah lieber, dann wählen Sie eine kleinere Größe.

### TIPP ZUM WASCHEN:

Gerade bei Modellen in denen mit verschieden farbigen Garnen gestrickt wurde muss beim Waschen aufgepasst werden, damit die Farben nicht ausbluten. Auf keinen Fall kalt einweichen und liegenlassen, so könnte sich die Farbe lösen und an anderer Stelle wieder setzen. Entweder ohne einweichen per Hand waschen oder in der Waschmaschine im Wollwaschgang, denn dort werden die Teile kontinuierlich bewegt.

### ABKÜRZUNGEN:

M = Masche  
R = Reihe  
Rd = Runde  
Re = rechts  
Li = links  
Hinr = Hinreihe  
Rückr = Rückreihe

Alle Garne sind im Fachhandel erhältlich, sowie als komplettes Paket (Garn für die entsprechende Größe plus gegebenenfalls Knöpfe) über [www.brigitte-woman.de/wollpakete](http://www.brigitte-woman.de/wollpakete)

# Brigitte Woman

**BLOCKSTREIFENPULLOVER** IN GR. S • M • L

Die Angaben für die kleine Größe stehen vor der Klammer, für die größeren Größen in den Klammern, jeweils durch Schrägstriche getrennt. Steht nur eine Angabe, gilt sie für alle Größen.

**MATERIAL:** Garn von Wool-addicts by LANGYARNS, Qualität „Faith“ (77 % Schurwolle, 23 % Polyamid, Lauflänge 125 m/50 g): 150 (200/200) g in Rotbraun Nr. 1027.0015, 150 (200/200) g in Schwarz Nr. 1027.0004, 50 g in Sand Nr. 1027.0096 und 50 g in Wollweiß Nr. 1027.0094. Stricknadeln 5 und 6 (wenn Sie locker stricken) oder 6 und 7 (wenn Sie fest stricken) – wichtig ist, dass Sie auf die Angaben in der Maschenprobe kommen. 1 kurze Rundstricknadel 5 (wenn Sie locker stricken) oder 6 (wenn Sie fest stricken).

**BUNDMUSTER:** Mit dünner Nadel. 2 M re, 2 M li im Wechsel.

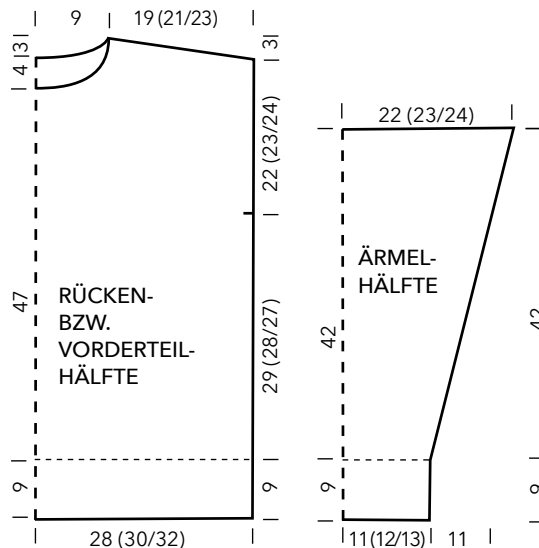
**GLATT RE:** Mit dicker Nadel. Hinr re M, Rückr li M.

**MASCHENPROBE:** Glatt re: 12 M und 19 R = 10 x 10 cm.

**RÜCKENTEIL:** Mit dünner Nadel in Rotbraun 68 (72/76) M anschlagen und im Bundmuster 9 cm stricken. Weiter mit dicker Nadel in Schwarz glatt re stricken, dabei je 9 cm in Schwarz und Rotbraun im Wechsel stricken. 29 (28/27) cm ab Bundmuster beidseitig den Beginn der Armausschnitte markieren.

22 (23/24) cm ab Markierung der Armausschnitte für die Schultern beidseitig in jeder 2. R Größe S: 2 x 8 und 1 x 7 M, Größe M: 2 x 8 und 1 x 9 M und Größe L: 3 x 9 M abketten. **Gleichzeitig** für den Halsausschnitt die mittleren 14 M abketten und beide Seiten getrennt beenden, dabei am Ausschnitttrand noch in jeder R 4 x 1 M abnehmen.

**VORDERTEIL:** Wie das Rückenteil, jedoch für den Halsausschnitt



18 (19/20) cm ab Markierung der Armausschnitte die mittleren 8 M abketten und beide Seiten getrennt beenden, dabei am Ausschnitttrand noch in jeder R 7 x 1 M abnehmen.

**RECHTER ÄRMEL:** Mit dünner Nadel in Schwarz 28 (30/32) M anschlagen und im Bundmuster 9 cm stricken. Weiter mit dicker Nadel in Sand glatt re stricken, dabei je 9 cm in Sand und Schwarz im Wechsel stricken. **Gleichzeitig** für die Armschrägung beidseitig 13 x 1 M alle 3 cm zunehmen = 54 (56/58) M. 42 cm ab Bundmuster alle M abketten.

**LINKER ÄRMEL:** Mit dünner Nadel in Schwarz 28 (30/32) M anschlagen und im Bundmuster 9 cm stricken. Weiter mit dicker Nadel in Wollweiß glatt re stricken, dabei je 9 cm in Wollweiß und Schwarz im Wechsel stricken. **Gleichzeitig** für die Armschrägung beidseitig 13 x 1 M alle 3 cm zunehmen = 54 (56/58) M. 42 cm ab Bundmuster alle M abketten.

**AUSARBEITUNG:** Die Schulter-, Seiten- und Ärmelnähte schließen. Am Halsausschnitt für den Kelchkragen mit der Rundstricknadel in

Rotbraun 54 M aufnehmen und in Runden 2 M re, 1 M li im Wechsel stricken, 5 cm ab Kragenbeginn jede 2. li M verdoppeln und als li M weiterstricken. 10 cm ab Kragenbeginn die restlichen li M verdoppeln, so dass der Kelchkragen im Bundmuster weitergestrickt wird. Bei einer Kragenlänge von 18 cm alle M locker abketten. Die Ärmel einnähen.

**WOLLPAKET:** Ab 79,60 Euro über [www.brigitte-woman.de/wollpakete](http://www.brigitte-woman.de/wollpakete)

# Brigitte Woman

LOOP CA. 28 CM LANG

PATENTSCHAL CA. 26 X 240 CM

**MATERIAL:** Garn von Lana Grossa, Qualität „Brigitte No. 2“ (47 % Baby Alpaka, 45 % Baumwolle, 8 % Schurwolle Merino, Lauflänge 140 m/50 g): Je 100 g in Gelb Nr. 21 oder Blau Nr. 06. Stricknadeln 5 und 6 (wenn Sie locker stricken) oder 6 und 7 (wenn Sie fest stricken) – wichtig ist, dass Sie auf die Angaben in der Maschenprobe kommen.

**PATENTMUSTER:** Mit dicker Nadel und einfachem Faden.

1. R (Hintr): 1 M mit 1 Umschlag li abheben, 1 M re im Wechsel.

2. R: 1 M mit 1 Umschlag li abheben, 1 M mit dem Umschlag der Vorreihe re zusammenstricken im Wechsel. Die 2. R stets wiederholen.

**MASCHENPROBE:** Patentmuster sind 12 M und 30 R = 10 x 10 cm.

**RIPPENMUSTER:** Mit dünner Nadel und doppeltem Faden.

Randmasche re, 1 M re und 1 M li im Wechsel, enden mit Randmasche re.

**MASCHENPROBE:** Rippenmuster: 13 M und 16 R = 10 x 10 cm.

**GLATT RE:** Mit dünner Nadel und doppeltem Faden. Hinr re M, Rückr li M.

**ANLEITUNG:** Mit dicker Nadel und einfachem Faden 80 M locker anschlagen und in Reihen im Patentmuster stricken. 10 cm ab Anschlag weiter mit dünner Nadel und doppeltem Faden 2 R glatt re stricken, dann weiter mit dünner Nadel und doppeltem Faden im Rippenmuster stricken. 28 cm ab Anschlag alle M locker abketten und die Naht schließen.

**WOLLPAKET:** 15,90 Euro über [www.brigitte-woman.de/wollpakete](http://www.brigitte-woman.de/wollpakete)



**MATERIAL:** Garn von Lana Grossa, Qualität „Brigitte No. 3“ (40 % Mohair, 37 % Schurwolle, 23 % Polyamid, Lauflänge 100 m/25 g): je 50 g in Rost Nr. 23 und Camel Nr. 22. Stricknadeln 5 (wenn Sie locker stricken) oder 6 (wenn Sie fest stricken) – wichtig ist, dass Sie auf die Angaben in der Maschenprobe kommen.

**PATENTMUSTER:** 1. R (Hintr): 1 M mit 1 Umschlag li abheben,

1 M re im Wechsel. 2. R: 1 M mit 1 Umschlag li abheben, 1 M mit dem Umschlag der Vorreihe re zusammenstricken im Wechsel. Die 2. R stets wiederholen.

**MASCHENPROBE:** Patentmuster: 13 M und 26 R = 10 x 10 cm.

**ANLEITUNG:** In Rost 36 M fest anschlagen und im Patentmuster stricken bis das Garn zur Neige geht, dann in Camel weiterstricken. Rechtzeitig bevor das Garn zur Neige geht alle M fest abketten.

**WOLLPAKET:** 27,80 Euro über [www.brigitte-woman.de/wollpakete](http://www.brigitte-woman.de/wollpakete)

# Brigitte Woman

**PATENTJACKE** IN GR. S • M • L

Die Angaben für die kleine Größe stehen vor der Klammer, für die größeren Größen in den Klammern, jeweils durch Schrägstriche getrennt. Steht nur eine Angabe, gilt sie für alle Größen.

**MATERIAL:** Garn von Lana Grossa, Qualität „Brigitte No. 3“ (40 % Mohair, 37 % Schurwolle, 23 % Polyamid, Lauflänge 100 m/25 g): 225 (250/250) g Blau Nr. 13. Stricknadeln 4 und 5 (wenn Sie locker stricken) oder 4,5 und 6 (wenn Sie fest stricken) – wichtig ist, dass Sie auf die Angaben in der Maschenprobe kommen. 1 lange Rundstricknadel 4 (wenn Sie locker stricken) oder 4,5 (wenn Sie fest stricken).

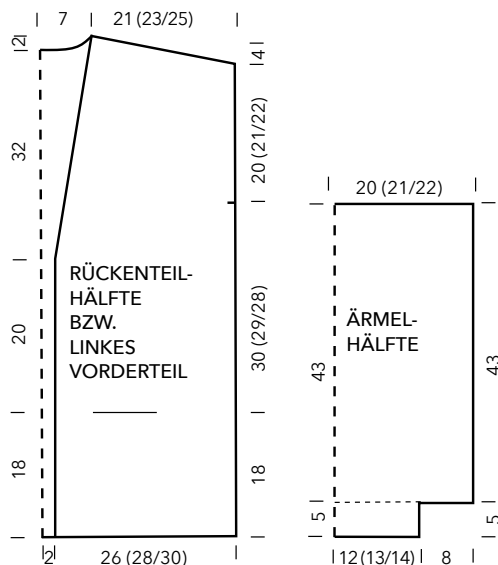
**BUNDMUSTER:** Mit dünner Nadel. 2 M re, 2 M li im Wechsel.  
**PATENTMUSTER:** Mit dicker Nadel. 1. R (Hintr): 1 M re und 1 M mit 1 Umschlag li abheben im Wechsel, enden mit 1 M re. 2. R: 1 M mit 1 Umschlag li abheben, 1 M mit dem Umschlag der Vorreihe re zusammenstricken im Wechsel, enden mit 1 M mit 1 Umschlag li abheben im Wechsel, enden mit 1 M mit dem Umschlag der Vorreihe re zusammenstricken.

Die 2. und 3. R stets wiederholen.

**MASCHENPROBE:**  
 Patentmuster: 13 M und 32 R = 10 x 10 cm.

**BETONTE ABNAHMEN**

**(Je Seite werden 2 M abgenommen):** Die Abnahmen immer in den Hinr arbeiten. Rechter Rand: Randmasche, 2 M im Patentmuster mustergemäß stricken, 1 doppelter Überzug (1 M re abheben, 2 M re zusammenstricken, die abgehobene M überziehen). Linker Rand: Mustergemäß bis zu den letzten 6 M stricken, dann 3 M re zusammenstricken, 2 M im Patentmuster mustergemäß stricken, Randmasche.



**RÜCKENTEIL:** Mit dicker Nadel 75 (79/83) M anschlagen und zwischen 2 Randmaschen im Patentmuster stricken. 48 (47/46) cm ab Anschlag beidseitig den Beginn der Armausschnitte markieren. 20 (21/22) cm ab Markierung für die Schulterschrägung beidseitig in jeder 2. R Größe S: 2 x 4 und 4 x 5 M, Größe M: 6 x 5 M und Größe L: 4 x 5 und 2 x 6 M abketten, gleichzeitig 2 cm ab Beginn der Schulterschrägung für den Halsausschnitt die mittleren 11 M

abketten und beide Seiten getrennt beenden, dabei am Ausschnitttrand noch in jeder 2. R 2 x 2 M abketten.

**LINKES VORDERTEIL:** Mit dicker Nadel 35 (37/39) M anschlagen und zwischen zwei Randmaschen im Patentmuster stricken. 18 cm ab Anschlag für die Tascheneingriffe auf der Vorderseite 6 (6/8) M stricken, dann die folgenden 23 M abketten. Auf einer zweiten, dicken Stricknadel für den Taschenbeutel 23 M anschlagen und zwischen zwei Randmaschen im

Patentmuster 18 cm stricken, dieses Teil nun auf die Stricknadel des Vorderteils stricken, dann die restlichen 6 (8/8) M der R stricken. Weiter über alle 35 (37/39) M mustergemäß im Patentmuster stricken. 38 cm ab Anschlag für den Halsausschnitt an der linken Seite 1 x 2 M betont annehmen (siehe Info oben) und nachfolgend noch 3 x 2 M in jeder 20. R betont abnehmen. Gleichzeitig den Beginn des Armausschnittes 48 (47/46) cm ab Anschlag an der rechten Seite markieren. 20 (21/22) cm ab Markierung für die Schulterschrägung an der rechten Seite in jeder 2. R Größe S: 3 x 4 und 3 x 5 M, Größe M: 1 x 4 und 5 x 5 M und Größe L: 5 x 5 und 1 x 6 M abketten.

**RECHTES VORDERTEIL:** Gegengleich zum linken Vorderteil stricken.

**ÄRMEL:** Mit dünner Nadel je 52 (54/56) M anschlagen und zwischen 2 Randmaschen im Bundmuster 5 cm stricken. Weiter mit dicker Nadel zwischen 2 Randmaschen im Patentmuster stricken, dabei in der 1. R 1 M zunehmen = 53 (55/57) M. 43 cm ab Bundmuster alle M abketten.

**AUSARBEITUNG:** Die Taschenbeutel möglichst unsichtbar an die Vorderteile nähen. Die Schulter-, Seiten- und Ärmelnähte schließen. Für die Blende mit der Rundstricknadel je Vorderteilseite 140 M und am Rückenausschnitt 32 M = 312 M aufnehmen und zwischen zwei Randmaschen 4,5 cm im Bundmuster stricken, dann alle M locker abketten Die Ärmel einnähen.

**WOLLPAKET:**  
 Ab 62,55 Euro über [www.brigitte-woman.de/wollpakete](http://www.brigitte-woman.de/wollpakete)

# Brigitte Woman

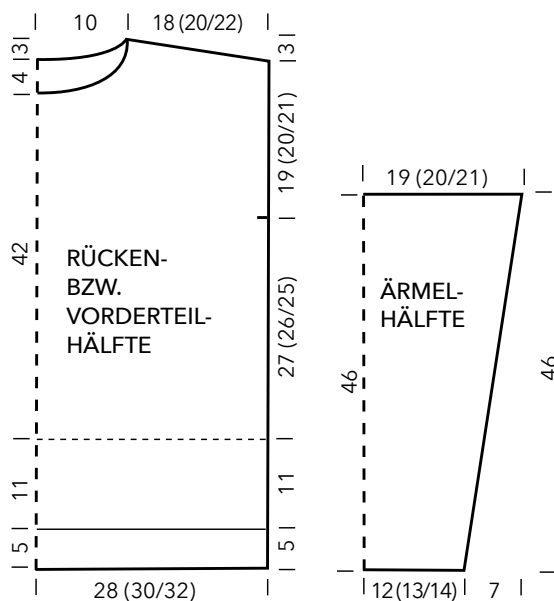
**PATENTPULLOVER** IN GR. S • M • L

Die Angaben für die kleine Größe stehen vor der Klammer, für die größeren Größen in der Klammer, jeweils durch Schrägstriche getrennt. Steht nur eine Angabe, gilt sie für alle Größen.

**MATERIAL:** Garn von LANGYARNS, Qualität „Mohair Trend“ (70 % Mohair, 30 % Seide, Lauflänge 75 m/25 g): Je 200 (225/250) g in Blau Nr. 953.0010 und in Sand Nr. 953.0096. Rundstricknadel 4 (wenn Sie locker stricken) oder 5 (wenn Sie fest stricken) – wichtig ist, dass Sie auf die Angaben in der Maschenprobe kommen.

**PATENTMUSTER:**

1. R (Sand): 1 Randmasche re, 1 M re, 1 M mit 1 Umschlag li abheben im Wechsel, enden mit 1 M re und 1 Randmasche re. Wenden.
2. R (Blau): 1 Randmasche re, 1 Masche mit 1 Umschlag li abheben, 1 Masche mit dem Umschlag der Vorreihe re zusammenstricken im Wechsel, enden mit 1 Masche mit 1 Umschlag li abheben, 1 Randmasche re. Die Arbeit an die andere Seite der Rundstricknadel ziehen.
3. R (Sand): 1 Randmasche re, 1 M mit dem Umschlag der Vorreihe li zusammenstricken, 1 Masche mit 1 Umschlag li abheben im Wechsel, enden mit 1 M mit dem Umschlag der Vorreihe li zusammenstricken, 1 Randmasche re. Wenden.
4. R (Blau): 1 Randmasche re, 1 Masche mit 1 Umschlag li abheben, 1 Masche mit dem Umschlag der Vorreihe li zusammenstricken im Wechsel, enden mit 1 Masche mit 1 Umschlag li abheben, 1 Randmasche re. Die Arbeit an die andere Seite der Rundstricknadel ziehen.
5. R (Sand): 1 Randmasche re, 1 M mit dem Umschlag der Vorreihe re zusammenstricken, 1 Masche mit 1 Umschlag li abheben im Wechsel,



enden mit 1 M mit dem Umschlag der Vorreihe re zusammenstricken, 1 Randmasche re. Wenden. Nachfolgend die 2. bis 5. R stets wiederholen.

**MASCHENPROBE:** Patentmuster: 14 M und 32 R = 10 x 10 cm.

**RÜCKENTEIL:** In Sand 79 (85/91) M anschlagen und im Patentmuster 16 cm stricken, nun beidseitig das Schlitzende markieren. 2 R auf der Vorderseite

glatt li stricken (Hintr li M, Rückr re M), dann weiter im Patentmuster stricken. Den Beginn der Armausschnitte 27 (26/25) cm ab Schlitzmarkierung beidseitig markieren. 19 (20/21) cm ab Markierung der Armausschnitte für die Schulterschrägung beidseitig in jeder 2. R Größe S: 5 x 4 und 1 x 5 M, Größe M: 2 x 4 und 4 x 5 M und Größe L: 1 x 6 und 5 x 5 M abketten. Gleichzeitig mit Beginn der

Schulterschrägung für den Halsausschnitt die mittleren 13 M abketten und beide Seiten getrennt beenden, dabei am Ausschnitttrand noch in jeder 2. R 4 x 2 M abnehmen.

**VORDERTEIL:** In Sand 79 (85/91) M anschlagen und im Patentmuster 11 cm stricken, nun beidseitig das Schlitzende markieren. 2 R auf der Vorderseite glatt li stricken (Hintr li M, Rückr re M), dann weiter im Patentmuster stricken. Den Beginn der Armausschnitte 27 (26/25) cm ab Schlitzmarkierung beidseitig markieren. 15 (16/17) cm ab Markierung der Armausschnitte für den Halsausschnitt die mittleren 9 M abketten und beide Seiten getrennt beenden, dabei am Ausschnitttrand noch in jeder 2. R 5 x 2 M abnehmen. Die Schultern wie beim Rückenteil schrängen.

**ÄRMEL:** In Sand je 35 (37/39) M anschlagen und im Patentmuster stricken, dabei für die Armschrägung beidseitig 10 x 1 M alle 4 cm zunehmen = 55 (57/59) M. 46 cm ab Anschlag alle M abketten.

**AUSARBEITUNG:** Die Schulter- und Ärmelnähte schließen. Die Seitennähte bis zum Schlitzbeginn schließen. Für den Rollkragen aus dem Halsausschnitt in Sand - begonnen in der hinteren Mitte - 65 M aufnehmen und in Reihen 30 cm im Patentmuster stricken, dann alle M locker abketten. Den Rollkragen in der hinteren Mitte zusammennähen. Die Ärmel einnähen.

**WOLLPAKET:** Ab 159,20 Euro über [www.brigitte-woman.de/wollpakete](http://www.brigitte-woman.de/wollpakete)

# Brigitte Woman

PATENTSTOLA CA. 80 X 216 CM



**MATERIAL:** Garn von LANGYARNS, Qualität „Mohair Trend“ (70 % Mohair, 30 % Seide, Lauflänge 75 m/25 g): Je 275 g in Blau Nr. 953.0010 und in Sand Nr. 953.0096. Rundstricknadel 4 (wenn Sie locker stricken) oder 5 (wenn Sie fest stricken) – wichtig ist, dass Sie auf die Angaben in der Maschenprobe kommen.

**PATENTMUSTER:**

1. R (Sand): 1 Randmasche re, 1 M re, 1 M mit 1 Umschlag li abheben im Wechsel, enden mit 1 M re und 1 Randmasche re. Wenden.

2. R (Blau): 1 Randmasche re, 1 Masche mit 1 Umschlag li abheben, 1 Masche mit dem Umschlag der Vorreihe re zusammenstricken im Wechsel, enden mit 1 Masche mit 1 Umschlag li abheben, 1 Randmasche re. Die Arbeit an die andere Seite der Rundstricknadel ziehen.

3. R (Sand): 1 Randmasche re, 1 M mit dem Umschlag der Vorreihe li zusammenstricken, 1 Masche mit 1 Umschlag li abheben im Wechsel, enden mit 1 M mit dem Umschlag der Vorreihe li zusammenstricken, 1 Randmasche re. Wenden.

4. R (Blau): 1 Randmasche re, 1 Masche mit 1 Umschlag li abheben, 1 Masche mit dem Umschlag der Vorreihe li zusammenstricken im Wechsel, enden mit 1 Masche mit 1 Umschlag li abheben, 1 Randmasche re. Die Arbeit an die andere Seite der Rundstricknadel ziehen.

5. R (Sand): 1 Randmasche re, 1 M mit dem Umschlag der Vorreihe re zusammenstricken, 1 Masche mit 1 Umschlag li abheben im Wechsel, enden mit 1 M mit dem Umschlag der Vorreihe re zusammenstricken,

1 Randmasche re. Wenden. Nachfolgend die 2. bis 5. R stets wiederholen.

**MASCHENPROBE:**

Patentmuster: 14 M und 32 R = 10 x 10 cm.

**ANLEITUNG:** In Sand 105 M anschlagen und im Patentmuster stricken, 216 cm ab Anschlag, bzw. wenn das Garn zur Neige geht, alle M in Sand abketten. Die Fäden möglichst unsichtbar mit einer spitzen Wollnadel vernähen.

**WOLLPAKET:** 218,90 Euro über [www.brigitte-woman.de/wollpakete](http://www.brigitte-woman.de/wollpakete)

# W Brigitte woman

## JACQUARDJACKE IN GR. M



**MATERIAL:** Garn von Lana Grossa, Qualität „Brigitte No. 1“ (85 % Schurwolle, 15 % Kaschmir, Lauflänge 80 m/50 g): 850 g in Wollweiß Nr. 11 und 150 g in Schwarz Nr. 12, Qualität „Brigitte No. 2“ (47 % Baby Alpaka, 45 % Baumwolle, 8 % Schurwolle Merino, Lauflänge 140 m/50 g): 50 g in Rost Nr. 20. Stricknadeln 4 und 4,5 (wenn Sie locker stricken) oder 4,5 und 5 (wenn Sie fest stricken) – wichtig ist, dass Sie auf die Angaben in der Maschenprobe kommen.

**BUNDMUSTER:** Mit dünner Nadel in Wollweiß. 2 M re, 2 M li im Wechsel.

**GLATT RE:** Mit dicker Nadel in Wollweiß. Hinr re M, Rückr li M.

**JACQUARDMUSTER A:**

Rapport zunächst über 18 M – später 36 M und 70 R. Mit dicker Nadel. Glatt re laut Zählmuster in Norwegertechnik stricken, dabei den unbenutzten Faden stets locker auf der Arbeitsrückseite mitführen und die Fäden immer wieder miteinander verkreuzen, damit die Spannfäden nicht zu lang werden. Es ist jede R gezeichnet; die Hinr von re nach li, die Rückr von li nach re lesen. Das Muster in der Breite stets wiederholen, in der Höhe 1 x stricken. Die Randmasche am Ende der R mit beiden Farben gemeinsam stricken, am Anfang der R die M nur abheben.

**JACQUARDMUSTER B:** Siehe Jacquardmuster A.

**MASCHENPROBE:** Jacquard-

muster: 18 M und 20 R = 10 x 10 cm.

**RÜCKENTEIL:** Mit dünner Nadel in Wollweiß 108 M anschlagen und im Bundmuster 3 cm stricken.

Weiter mit dicker Nadel 70 R im Jacquardmuster A stricken, dafür in den ersten 36 R den Rapport 6 x in der Breite arbeiten, danach den Rapport 3 x in der Breite arbeiten. Weiter in Wollweiß glatt re stricken. 46 cm ab Bundmuster beidseitig den Beginn der Armausschnitte markieren. 23 cm ab Markierung für die Schultern beidseitig in jeder 2. R 3 x 10 und 1 x 11 M abketten. Gleichzeitig 1 cm ab Beginn der Schulterschrägung für den Halsausschnitt die mittleren 18 M abketten und beide Seiten getrennt beenden, dabei am Ausschnitttrand noch in

jeder R 4 x 1 M abnehmen.

**LINKES VORDERTEIL:**

Mit dünner Nadel in Wollweiß 54 M anschlagen und im Bundmuster 3 cm stricken. Weiter mit dicker Nadel 70 R im Jacquardmuster B stricken, dafür in den ersten 36 R den Rapport 3 x in der Breite arbeiten, danach den Rapport 1,5 x in der Breite arbeiten, dafür 1 x die letzten 18 M des Rapports arbeiten und mit einem ganzen Rapport enden. Weiter in Wollweiß glatt re stricken. 37 cm ab Bundmuster an der linken Seite für den Ausschnitt 1 M abnehmen und nachfolgend in jeder 6. R 12 x 1 M abnehmen. 46 cm ab Bundmuster an der rechten Seite den Beginn des Armausschnittes markieren. 23 cm ab Markierung die Schulter wie beim

# Brigitte Woman

## JACQUARDJACKE IN GR. M

Weiter von der vorherigen Seite

Rückenteil schrägen.

### RECHTES VORDERTEIL:

Gegengleich zum linken Vorderteil im Jacquardmuster A stricken, dabei nach 36 R 1 x den ganzen Rapport arbeiten und mit den ersten 18 M des Rapports enden!

**LINKER ÄRMEL:** Mit dünner Nadel in Wollweiß 54 M anschlagen und im Bundmuster 3 cm stricken. Weiter mit dicker Nadel im Jacquardmuster B stricken, dafür in den ersten 36 R den Rapport 3 x in der Breite arbeiten, danach den Rapport 1,5 x in der Breite arbeiten. Gleichzeitig für die Armschrägung beidseitig in jeder 6. R 14 x 1 M zunehmen = 82 M. Gleichzeitig nach den 70 R im Jacquardmuster weiter in Wollweiß glatt re stricken. 43 cm ab Bundmuster alle M abketten.

**RECHTER ÄRMEL:** Gegengleich zum linken Ärmel stricken, also hier im Jacquardmuster A stricken!

### LINKE KRAGENHÄLFTE:

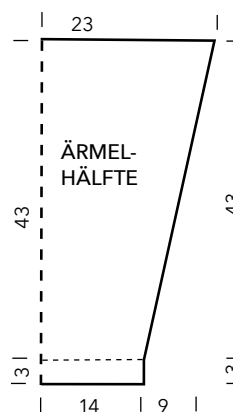
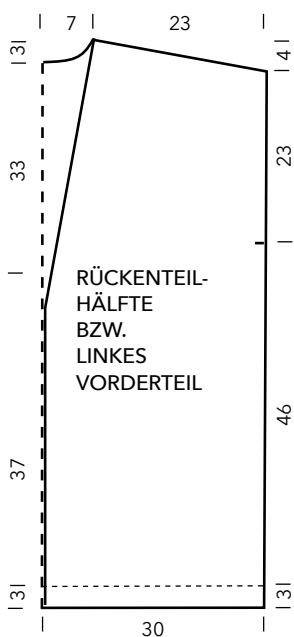
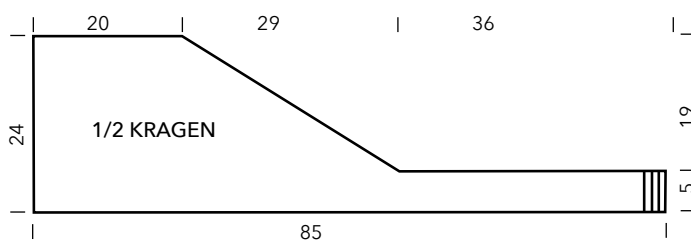
Mit dünner Nadel in Wollweiß 170 M locker anschlagen und im Bundmuster 5 cm stricken. Nun auf der Vorderseite die ersten 72 M abketten = 98 M. Nachfolgend am rechten Rand in jeder R 1 M abnehmen, bei einer Kragenhöhe von 24 cm die restlichen ca. 40 M abketten.

### RECHTE KRAGENHÄLFTE:

Gegengleich zur linken Kragenhälfte stricken.

**AUSARBEITUNG:** Die Schulter-, Seiten- und Ärmelnähte schließen. Die Kragenhälften in der hinteren Mitte (Kanten mit 24 cm Höhe) zusammennähen und den Kragen an die Ausschnittkanten nähen (Anschlagkante nach außen). Die Ärmel einnähen.

**WOLLPAKET:** 146,95 Euro über [www.brigitte-woman.de/wollpakete](http://www.brigitte-woman.de/wollpakete)

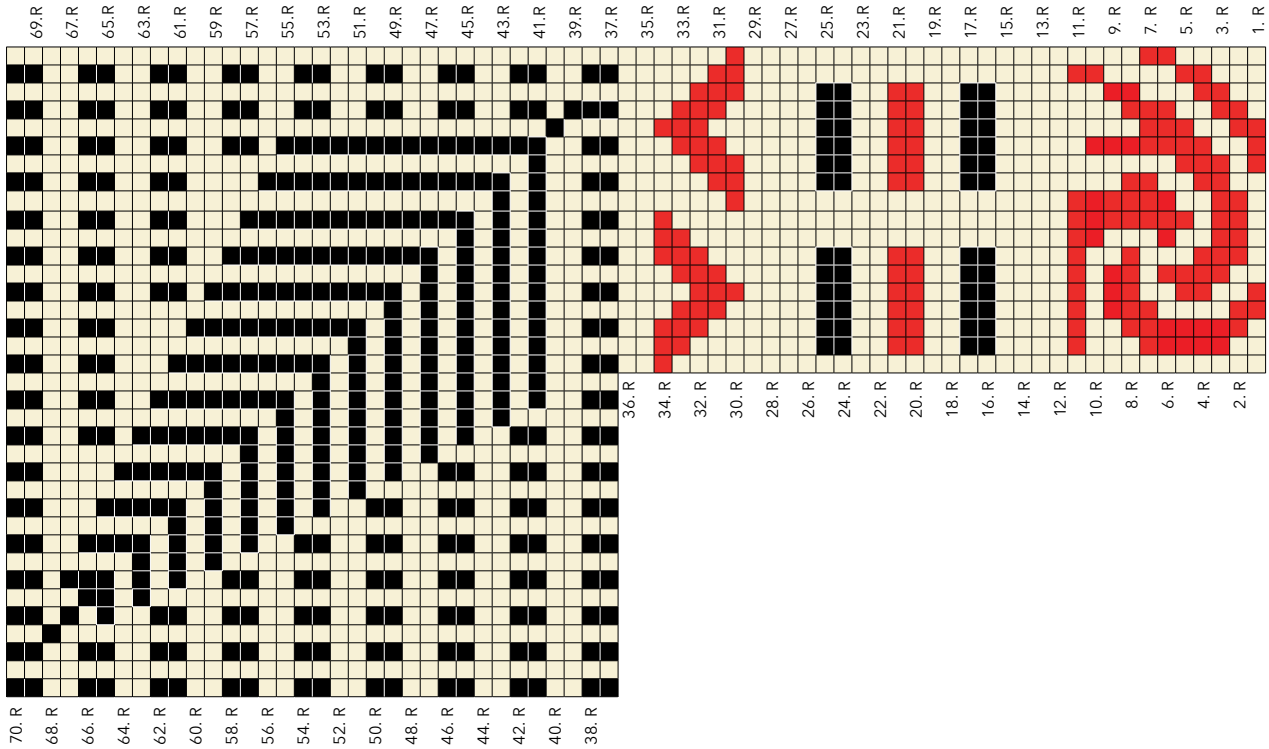




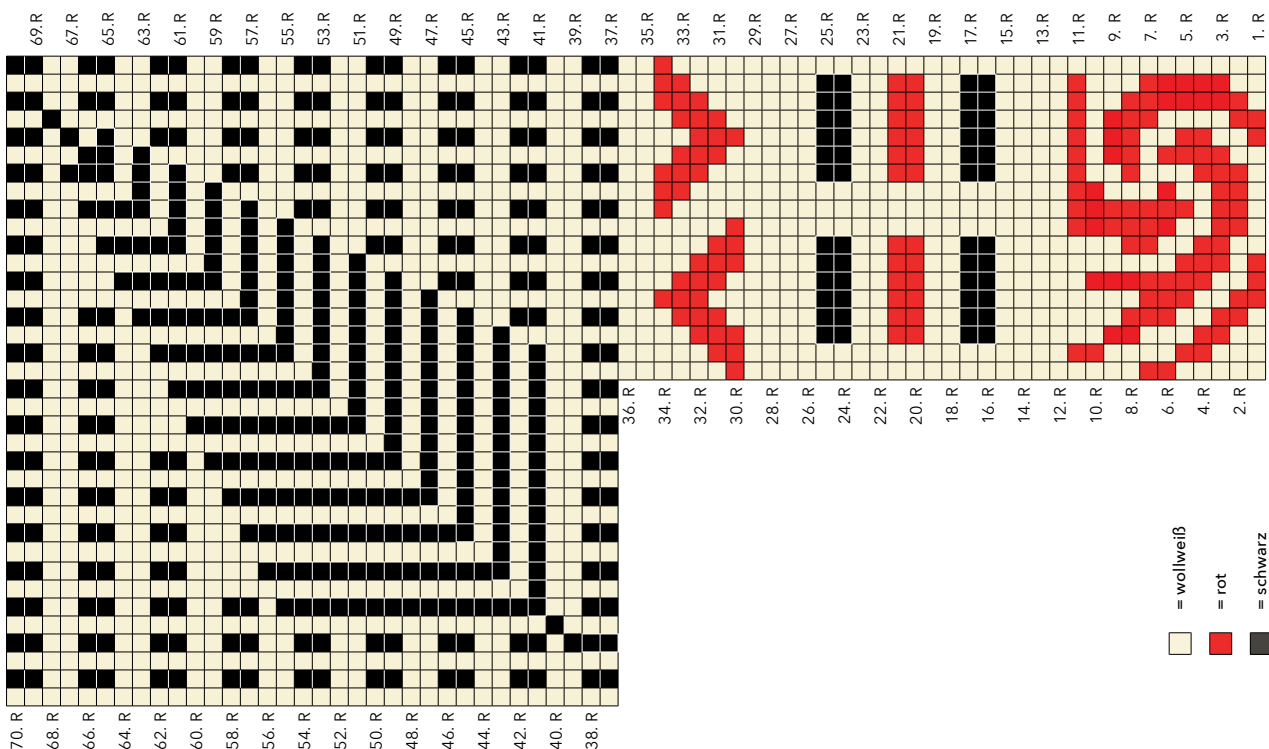
# Brigitte Woman

## JACQUARD-JACKE IN GR. M

Weiter von der vorherigen Seite



Jacquardmuster A



Jacquardmuster B

= wollweiß  
 = rot  
 = schwarz

Mehr Ideen und Anleitungen unter [www.brigitte-woman.de/stricken](http://www.brigitte-woman.de/stricken)

# Brigitte Woman

TARTANPULLOVER IN GR. S • M • L

Die Angaben für die kleine Größe stehen vor der Klammer, für die größeren Größen in der Klammer, jeweils durch Schrägstriche getrennt. Steht nur eine Angabe, gilt sie für alle Größen.

**MATERIAL:** Garn von Schachenmayr, Qualität „Soft Mix“ (45 % Polyamid, 30 % Alpaka, 25 % Wolle, Lauflänge 113 m/25 g): 200 g in Holz Melange Nr. 12, je 25 g in Karminrot Nr. 30 und Kamel Nr. 10. Stricknadeln 3,5 und 4 (wenn Sie locker stricken) oder 4 und 4,5 (wenn Sie fest stricken) – wichtig ist, dass Sie auf die Angaben in der Maschenprobe kommen.

1 kurze Rundstricknadel 3,5 (wenn Sie locker stricken) oder 4 (wenn Sie fest stricken).

**BUNDMUSTER:** Mit dünner Nadel in Holz Melange. 1 M re, 1 M li im Wechsel.

**GLATT RE:** Mit dicker Nadel. Hinr re M, Rückr li M.

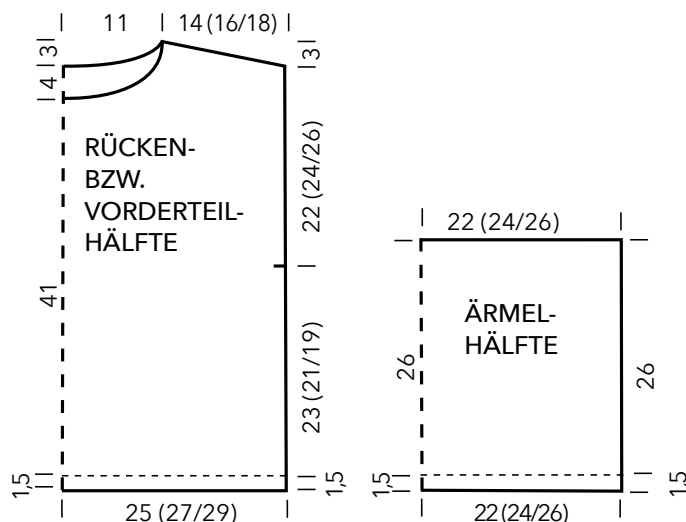
**STREIFENMUSTER:** \*12 R in Holz Melange, 2 R in Kamel, 1 R in Holz Melange, 2 R in Kamel, 3 R in Karminrot, 2 R in Kamel, 1 R in Holz Melange, 2 R in Kamel, 12 R in Holz Melange, ab \* stets wiederholen.

**BREITER STREIFEN ZUM AUFSTICKEN:** Mittig 3 R in Karminrot, re und li davon: 2 R in Kamel, 1 R in Holz Melange und 2 R in Kamel.

**SCHMALER STREIFEN ZUM AUFSTICKEN:** 1 R in Karminrot, 1 R in Kamel, 1 R in Holz Melange (= Mitte), 1 R in Kamel, 1 R in Karminrot.

**MASCHENPROBE:** Glatt re: 18 M und 28 R = 10 x 10 cm.

**RÜCKENTEIL:** Mit dünner Nadel in Holz Melange 93 (99/105) M anschlagen und im Bundmuster 1,5 cm stricken. Weiter mit dicker Nadel glatt re im Streifenmuster stricken. 23 (21/19) cm ab Bundmuster beidseitig den Beginn der Arm-



ausschnitte markieren. 22 (24/26) cm ab Markierung für die Schultern beidseitig in jeder 2. R Größe S: 2 x 6 und 2 x 7 M, Größe M: 1 x 8 und 3 x 7 M und Größe L: 4 x 8 M abketten. Gleichzeitig mit Beginn der Schulterschrägung für den Halsausschnitt die mittleren 29 M abketten und beide Seiten getrennt beenden, dabei am Ausschnitttrand noch in jeder R 6 x 1 M abnehmen. **VORDERTEIL:** Wie das Rückenteil, jedoch für den Halsausschnitt 18 (20/22) cm ab Markierung der

Armausschnitte die mittleren 11 M abketten und beide Seiten getrennt beenden, dabei am Ausschnitttrand noch in jeder 2. R 1 x 4, 1 x 3 und 4 x 2 M abketten.

**ÄRMEL:** Mit dünner Nadel in Holz Melange je 83 (89/95) M anschlagen und im Bundmuster 1,5 cm stricken. Weiter mit dicker Nadel glatt re im Streifenmuster stricken. 26 cm ab Bundmuster alle M abketten.

**AUSARBEITUNG:** Auf alle 4 gestrickten Teile mittig je einen

breiten Streifen im Maschenstich aufsticken. Re und li davon noch jeweils einen schmalen Streifen aufsticken, den Abstand so wählen das ein Karo entsteht (ca. 16 M). Die Schulter-, Seiten- und Ärmelnähte schließen. Für die Ausschnittblende mit der Rundstricknadel in Holz Melange 90 M aufnehmen und im Bundmuster 3 cm stricken, dann alle M abketten. Alle Fäden vernähen. Die Ärmel einnähen.

**WOLLPAKET:** 55 Euro über [www.brigitte-woman.de/wollpakete](http://www.brigitte-woman.de/wollpakete)