

# Brigitte Woman

## ALLGEMEINE INFOS ZUM STRICKEN

### MASCHENPROBE:

Vor Beginn der Handarbeit wird die Maschenprobe laut der Angaben in der Anleitung angefertigt.

Die fertige Probe einige Zeit unter einem feuchten Tuch liegen lassen und dann mit den Angaben in der Anleitung vergleichen.

Bei abweichendem Ergebnis muss die Nadelstärke verändert werden: Wenn das Probestück kleiner ist als in der Maschenprobe angegeben, die Nadel entsprechend dicker wählen, bis die richtige Zahl erreicht wird; wenn das Probestück zu groß ist, dünnere Nadeln wählen!

### MENGENANGABEN:

Die Mengenangaben sind Circa-Angaben, die von der Redaktion, orientiert an den fotografierten Modellen errechnet wurden. Da es sich bei Ihrer Handarbeit um Unikate handelt, ist es also nicht ungewöhnlich wenn Sie mehr, oder auch weniger Material als von uns angegeben benötigen.

**Tipp:** halten Sie sich unbedingt ganz genau an die Maschenprobe auch wenn Sie dafür evtl. viel dünnere oder dickere Nadeln nehmen müssen als von uns vorgeschlagen, jeder handarbeitet anders, der eine fest der andere locker! Nur wenn Sie auf die in der Maschenprobe angegebene Maschen- und Reihenanzahl kommen wird Ihr Modell auch die voraus berechnete Größe haben, zusätzlich bilden wir auch die Schnitte ab, damit Sie die Größe Ihrer Strickteile kontrollieren und gegebenenfalls anpassen können.

### TIPP ZUM STRICKEN VON DUNKLEN GARNEN:

Damit man die einzelnen Maschen besser sehen kann, empfiehlt es sich hier, mit sehr hellen Stricknadeln zu arbeiten. Zusätzlich kann ein weißes Papier so auf den Schoß gelegt werden, dass es für die Strickarbeit einen hellen Hintergrund bildet.

### GRÖSSENANGABEN:

Damengrößen  
S = 34/36,  
M = 38/40,  
L = 42/44



FOTO: Olivia Lessing

### GRÖSSENWAHL – JEDER NACH SEINEM GESCHMACK:

Bei der Entscheidung, in welcher Größe Sie Ihr Modell stricken möchten, sollten Sie folgendes beachten: Unsere Modelle haben eine Mehrweite, diese kann gerade bei Oversized-Modellen einige Zentimeter betragen. In der Schnittzeichnung sehen Sie die Weite der gestrickten Teile. Entscheiden Sie nun, in welcher Größe Sie Ihr Modell stricken möchten. Mögen Sie es gerne weit geschnitten dann entscheiden Sie sich für eine größere

Größe, ist es Ihnen etwas Körpernah lieber, dann wählen Sie eine kleinere Größe.

### TIPP ZUM WASCHEN:

Gerade bei Modellen in denen mit verschieden farbigen Garnen gestrickt wurde muss beim Waschen aufgepasst werden, damit die Farben nicht ausbluten. Auf keinen Fall kalt einweichen und liegenlassen, so könnte sich die Farbe lösen und an anderer Stelle wieder setzen. Entweder ohne einweichen per Hand waschen oder in der Waschmaschine im Wollwaschgang, denn dort werden die Teile kontinuierlich bewegt.

### ABKÜRZUNGEN:

M = Masche  
R = Reihe  
Rd = Runde  
Re = rechts  
Li = links  
Hinr = Hinreihe  
Rückr = Rückreihe

Alle Garne sind im Fachhandel erhältlich, sowie als komplettes Paket (Garn für die entsprechende Größe plus gegebenenfalls Knöpfe) über [www.brigitte-woman.de/wollpakete](http://www.brigitte-woman.de/wollpakete)

# W Brigitte woman

**MULTICOLOR-SCHAL** CA. 27 X 290 CM

**MULTICOLOR-MÜTZE** KOPFUMFANG CA. 52-56 CM

**MATERIAL:**

Garn von Lana Grossa, Qualität „Gomitolo Molto“ (53 % Schurwolle, 47 % Polyacryl, Lauflänge 700 m/200 g): je 200 g in Orange/Lila/Petrol/Rosa/Gelb/Pink Nr. 602 und Petrol/Türkis/Bordeaux/Olive/Khaki Nr. 603.

Stricknadel 4 (wenn Sie locker stricken) oder 5 (wenn Sie fest stricken) – wichtig ist, dass Sie auf die Angaben in der Maschenprobe kommen.

**RIPPENMUSTER:** Randmasche, 1 M re, 1 M li im Wechsel, enden mit 1 M re, Randmasche. Ab der 2. R die M stricken wie sie erscheinen, jedoch die Randmaschen immer re stricken.

**MASCHENPROBE:**

26 M und 26 R = 10 x 10 cm.

**ANLEITUNG:** 71 M mit Farbe Nr. 602 fest anschlagen und im Rippenmuster stricken, nachfolgend bei jedem deutlichen Farbwechsel im Garn zur anderen Farbe wechseln. Den Farbwechsel entweder am Rand oder in der R machen und die Fäden dort mit einer spitzen Wollnadel möglichst unsichtbar vernähen. 290 cm ab Anschlag, oder bei gewünschter Länge, alle M fest abketten. Restliche Fäden vernähen.

**WOLLPAKET:** 35,90 Euro über [www.brigitte-woman.de/wolllpakete](http://www.brigitte-woman.de/wolllpakete)



**MATERIAL:**

Reste vom „Multicolor-Schal“. Eine 40 cm lange Rundstricknadel und ein Nadelspiel 4 (wenn Sie locker stricken) oder 5 (wenn Sie fest stricken) – wichtig ist, dass Sie auf die Angaben in der Maschenprobe kommen.

**RIPPENMUSTER:**

1 M re, 1 M li im Wechsel.

**MASCHENPROBE:**

Im Rippenmuster (für die Maschenprobe in Hin- und Rückr stricken), ungedehnt gemessen: 26 M und 26 R = 10 x 10 cm.

**ANLEITUNG:** Mit der Rundstricknadel 128 M mit Farbe 603 anschlagen, zur Rd schließen und im Rippenmuster stricken, die Rd mit 1 M re beginnen. Nachfolgend bei jedem deutlichen Farbwechsel im Garn zur anderen Farbe wechseln. Die Fäden dort später mit einer spitzen Wollnadel möglichst unsichtbar vernähen.

In 7 cm Höhe 2 Rd nur re stricken (= Bruchkante für den Umschlag). Danach im Rippenmuster weiter arbeiten, wieder mit 1 re M beginnen. In ca. 26 cm Gesamthöhe mit den Abnahmen beginnen (bei entsprechender M-Zahl auf das Nadelspiel wechseln) und wie folgt stricken: \* 1 doppelter Überzug (1 M re abheben, 2 M re zusammenstricken und die abgehobene M überziehen), 21 M stricken, 3 M re zusammenstricken, 5 M stricken, ab \* 3 x wiederholen. Diese Abnahmen in jeder 4. Rd noch 3 x wiederholen. Bei jeder Wiederholung verringern sich die 21 M um je 4 M = 64 M. In der folgenden 2. Rd 32 x 2 M re zusammenstricken. Die restlichen 32 M mit dem Arbeitsfaden fest zusammenziehen. Gesamthöhe = ca. 32 cm .



# Brigitte Woman

WESTE IN GR. S • M • L

Die Angaben für die kleine Größe stehen vor der Klammer, für die größeren Größen in den Klammern, jeweils durch Schrägstriche getrennt. Steht nur eine Angabe, gilt sie für alle Größen.

## MATERIAL:

Garn von Lana Grossa, Qualität „Lala Berlin Furry“ (90 % Baby Alpaka, 10 % Polyamid, Lauflänge 75 m/50 g): 450 (450/500) g in Jeansblau Nr. 07 und Qualität „Fatto“ (62 % Schurwolle, 26 % Mohair, 12 % Polyamid, Lauflänge 170 m/50 g): 100 g Jeansblau Nr. 04.  
Stricknadeln Nr. 4,5 und 8 (wenn Sie locker stricken) oder 5 und 9 (wenn Sie fest stricken – wichtig ist, dass Sie auf die Angaben in der Maschenprobe kommen).  
1 Häkelnadel 7.

**BUNDMUSTER:** Mit dünner Nadel und doppeltem Faden „Fatto“: 2 M li, 2 M re im Wechsel.

**PERSIANERMUSTER:** Mit dicker Nadel und einfachem Faden „Lala Berlin Furry“: Maschenzahl teilbar durch 4 plus 2 Randmaschen. 1. R (Hintr): Li M. 2. R (Rückr): Randmasche, \*aus der folgenden M 1 M re, 1 M li und 1 M re herausstricken, 3 M li zusammenstricken, ab \* stets wiederholen, Randmasche. 3. R (Hintr): Li M. 4. R (Rückr): Randmasche, \*3 M li zusammenstricken, aus der folgenden M 1 M re, 1 M li und 1 M re herausstricken, ab \* stets wiederholen, Randmasche. Die 1. bis 4. R stets wiederholen.

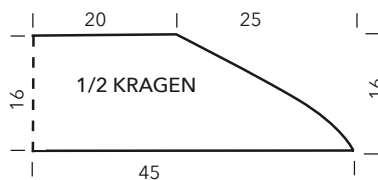
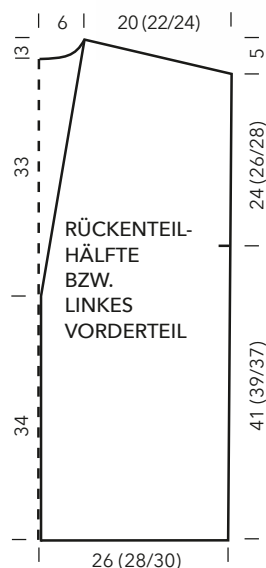
## MASCHENPROBE:

Persianermuster:  
13 M und 12 R = 10 x 10 cm.

Bundmuster:  
20 M und 30 R = 10 x 10 cm.

## RÜCKENTEIL:

Mit dicker Nadel und einfachem Faden „Lala Berlin Furry“ 70 (74/78) M anschlagen und im Persianermuster stricken. Den Beginn der Armausschnitte 41 (39/37) cm ab Anschlag beidseitig markieren.



24 (26/28) cm ab Markierung der Armausschnitte für die Schulterschrägung in jeder 2. R  
Größe S: 3 x 9 M,  
Größe M: 2 x 10 und 1 x 9 M und  
Größe L: 2 x 10 und 1 x 11 M

abketten, gleichzeitig 2 cm ab Beginn der Schulterschrägung für den Halsausschnitt die mittleren 12 M abketten und für die Halsausschnittsrundung noch in jeder R 2 x 1 M abketten.

## LINKES VORDERTEIL:

Mit dicker Nadel und einfachem Faden „Lala Berlin Furry“ 34 (38/42) M anschlagen und im Persianermuster stricken. Für die Ausschnittschrägung an der linken Seite 34 cm ab Anschlag 1 M abnehmen und nachfolgend noch 7 x 1 M in jeder 6. R abnehmen. Den Beginn des Armausschnittes 41 (39/37) cm ab Anschlag an der rechten Seite markieren. 24 (26/28) cm ab Markierung des Armausschnittes für die Schulterschrägung in jeder 2. R  
Größe S: 1 x 8 und 2 x 9 M,  
Größe M: 3 x 10 M und  
Größe L: 1 x 12 und 2 x 11 M abketten

## RECHTES VORDERTEIL:

Gegengleich zum li Vorderteil stricken.

**SCHALKRAGEN:** Mit dünner Nadel und doppeltem Faden „Fatto“ 182 M locker anschlagen und im Bundmuster stricken, dabei beidseitig in jeder R 50 x 1 M abketten = 82 M. Nachfolgend die restlichen 82 M abketten.

**GÜRTEL:** Mit dünner Nadel und doppeltem Faden „Fatto“ 12 M anschlagen und zwischen 2 Randmaschen (diese in jeder R re stricken) im Bundmuster 160 cm stricken, dann alle M abketten.

**AUSARBEITUNG:** Die Schulter- und Seitennähte schließen. Den Kragen an die Ausschnittkante nähen (Anschlagkante nach außen). Auf Taillenhöhe in der Seitennaht beidseitig für den Gürtel je eine Schlaufe aus gehäkelten Luftmaschen aus „Lala Berlin Furry“ befestigen.

**WOLLPAKET:** Ab 87,45 Euro über [www.brigitte-woman.de/wolllpakete](http://www.brigitte-woman.de/wolllpakete)

# W Brigitte woman

**PATENTSCHAL** CA. 27 CM X 240 CM (OHNE FRANSEN)

**MATERIAL:**

Garn von Lana Grossa, Qualität „Brigitte N° 3“ (40 % Mohair Superkid, 37 % Schurwolle, 23 % Polyamid, Lauflänge ca. 100 m/ 25 g): je 50 g Camel Nr. 19, Beige Nr. 18, Nugat Nr. 21 und Graugrün Nr. 17. Stricknadeln Nr. 5, eine dicke Häkelnadel zum Einknüpfen der Fransen.

**PATENTMUSTER:**

Ungerade M-Zahl. 1. R: Randm, 1 M re, \* 1 M mit 1 Umschlag li abheben, 1 M re, ab \* wiederholen, Randm. 2. R: Randm, 1 M mit 1 Umschlag li abheben, \* 1 M mit dem Umschlag re zusammenstricken, 1 M mit 1 Umschlag li abheben, ab \* wiederholen, Randm. 3. R: Randm, 1 M mit dem Umschlag re zusammenstricken, \* 1 M mit 1 Umschlag li abheben, 1 M mit dem Umschlag re zusammenstricken, ab \* wiederholen, Randm. Nach der 1. R die 2. und 3. R stets wiederholen.

**MASCHENPROBE:**

16 M und 34 R = 10 cm x 10 cm.

**SCHAL:** 45 M anschlagen und im Patentmuster je ca. 15 cm in \* Camel, Beige, Nugat und Graugrün stricken, ab \* 3x wiederholen. In ca. 240 cm Höhe, nach

ca. 15 cm in Graugrün, die M abketten. 21 Fransen in Camel an die Anschlagkante und 21 Fransen in Graugrün an die Abkettkante knüpfen. Dafür ca. 50 cm lange Fäden schneiden. Je 3 Fäden zur Hälfte zusammenlegen, die Schlaufe mit der Häkelnadel durch die Kante, dann die Fadenden durch die Schlaufe ziehen.

**WOLLPAKET:**

55,60 Euro über [www.brigitte-woman.de/wollpakete](http://www.brigitte-woman.de/wollpakete)



Mehr Ideen und Anleitungen unter [www.brigitte-woman.de/stricken](http://www.brigitte-woman.de/stricken)

# Brigitte Woman

RIPPENMÜTZE IN GR. S • L

Die Angaben für die kleine Größe stehen vor der Klammer, für die größere Größe in der Klammer. Steht nur eine Angabe, gilt sie für beide Größen.



**MATERIAL:** Garn von ggh, Qualität „Sportlife“ (100 % Schurwolle, Lauflänge 80 m/50 g): Je 150 g in Blau Nr. 27 oder Orangerot Nr. 15. 1 kurze Rundstricknadel oder Nadelspiel Nr. 3 (wenn Sie locker stricken) oder 3,5 (wenn Sie fest stricken) – wichtig ist, dass Sie auf die Angaben in der Maschenprobe kommen.

**PATENTMUSTER A:**

1. Runde: 1 M mit einem Umschlag li abheben, 1 M re im Wechsel.  
2. Runde: 1 M mit dem Umschlag der Vorrunde li zusammenstricken, 1 M mit einem Umschlag li abheben im Wechsel.  
3. Runde: 1 M mit einem Umschlag li abheben, 1 M mit dem Umschlag der Vorrunde re zusammenstricken

im Wechsel. Nachfolgend die 2. und 3. Runde stets wiederholen.

**PATENTMUSTER B:**

1. Runde: 1 M re, 1 M mit einem Umschlag li abheben im Wechsel.  
2. Runde: 1 M mit einem Umschlag li abheben, 1 M mit dem Umschlag der Vorrunde li zusammenstricken im Wechsel.  
3. Runde: 1 M mit dem Umschlag der Vorrunde re zusammenstricken, 1 M mit einem Umschlag li abheben im Wechsel. Nachfolgend die 2. und 3. Runde stets wiederholen.

**MASCHENPROBE:**

16 M und 44 R = 10 x 10 cm.

**ANLEITUNG:** 64 (72) M locker anschlagen, zur Runde schließen und 8 cm im Patentmuster A stricken. Für den Umbruch 1 Runde

sehr locker alle M re stricken - die entsprechenden M mit dem Umschlag der Vorrunde zusammenstricken. Dann 1 Runde locker re stricken. Nun weiter im Patentmuster B stricken - die Rippen sind nun um 1 M versetzt. 23 (24) cm ab Anschlag die 1. Abnahme-Runde stricken: \*3 M re zusammenstricken, 13 (15) M stricken, ab \* 3 x wiederholen = 56 (64) M. 4 Runden ohne Abnahmen stricken. 2. Abnahme-Runde: \*3 M li zusammenstricken, 11 (13) M stricken, ab \* 3 x wiederholen = 48 (56) M. 4 Runden ohne Abnahmen stricken. 3. Abnahme-Runde: \* 3 M re zusammenstricken, 9 (11) M stricken, ab \* 3 x wiederholen = 40 (48) M. 4 Runden ohne Abnahmen stricken.

4. Abnahme-Runde: \*3 M re zusammenstricken, 7 (9) M stricken, ab \* 3 x wiederholen = 32 (40) M. 4 Runden ohne Abnahmen stricken.

5. Abnahme-Runde:

\*3 M re zusammenstricken, 5 (7) M stricken, ab \* 3 x wiederholen = 24 (32) M.

Nur für Größe L:

4 Runden ohne Abnahmen stricken.

6. Abnahme-Runde: \*3 M re zusammenstricken, 5 M stricken, ab \* 3 x wiederholen = 24 M.

Für beide Größen:

6 Runden ohne Abnahmen stricken. Dann alle M zusammenziehen.

**WOLLPAKET:** Je 13,50 Euro über [www.brigitte-woman.de/wollpakete](http://www.brigitte-woman.de/wollpakete)

# Brigitte Woman

**RAGLANPULLOVER** IN GR. S • M • L

Die Angaben für die kleine Größe stehen vor der Klammer, für die größeren Größen in der Klammer, jeweils durch Schrägstriche getrennt. Steht nur eine Angabe, gilt sie für alle Größen.

**MATERIAL:** Garn von Rico Design, Qualität „Fashion Mohair Merino Chunky“ (78 % Mohair, 13 % Wolle, 9 % Polyamid, Lauflänge 100 m/50 g): 350 (350/400) g in Gelb Nr. 002. Stricknadeln 5 und 7 (wenn Sie locker stricken) oder 6 und 8 (wenn Sie fest stricken) – wichtig ist, dass Sie auf die Angaben in der Maschenprobe kommen. 1 kurze Rundstricknadel 5 (wenn Sie locker stricken) oder 6 (wenn Sie fest stricken).

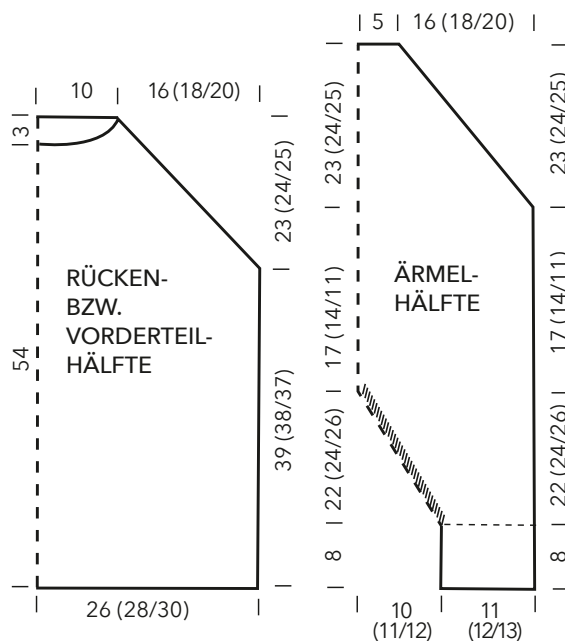
**BUNDMUSTER:** Mit dünner Nadel. 1 M li, 1 M re im Wechsel, enden mit einer M li.

**HALBPATENT:** Mit dicker Nadel. 1. R (Hintr): 1 M mit einem Umschlag li abheben und 1 M re im Wechsel, enden mit 1 M mit einem li Umschlag abheben. 2. R (Rücker): 1 M mit dem Umschlag der Vorreihe re zusammenstricken und 1 M li im Wechsel, enden mit 1 M mit dem Umschlag der Vorreihe re zusammenstricken. Die 1. und 2. R stets im Wechsel stricken.

**MASCHENPROBE:** Halbpatent: 12 M und 20 R = 10 x 10 cm.

**BETONTE ABNAHMEN IM HALBPATENT** (Je Seite werden 2 M abgenommen): Die Abnahmen immer in den Hinr arbeiten. Rechter Rand: Randmasche, 3 M im Halbpatent mustergemäß stricken, 1 doppelter Überzug (1 M re abheben, 2 M re zusammenstricken, die abgehobene M überziehen). Linker Rand: Mustergemäß bis zu den letzten 7 M stricken, dann 3 M re zusammenstricken, 3 M im Halbpatent mustergemäß stricken, Randmasche. Alle Randmaschen bei der Raglanschrägung stets sehr locker stricken.

**BETONTE ZUNAHMEN IM HALBPATENT** (Je Reihe werden



= betonte Zunahmen



2 M zugenommen): Aus der markierten re M 3 M herausstricken (1 M re, 1 Umschlag, 1 M re). In der folgenden Rückr die M mustergemäß im Halbpatent stricken.

**RÜCKENTEIL:** Mit dicker Nadel 65 (69/73) M anschlagen und zwischen 2 Randmaschen im Halbpatent stricken. 39 (38/37) cm ab Anschlag für den Raglan beidseitig in jeder 4. R 10 (11/12) x 2 M betont abnehmen (siehe Beschreibung für betonte Abnahmen oben) = 25 M. 23 (24/25) cm ab Raglanbeginn die restlichen 25 M abketten.

**VORDERTEIL:** Wie das Rückenteil stricken, jedoch für den Halsausschnitt 20 (21/22) cm ab Raglanbeginn die mittleren 15 M abketten und beide Seiten getrennt beenden, dabei am Ausschnitt noch in jeder R 5 x 1 M abnehmen.

**ÄRMEL:** Mit dünner Nadel je 27 (29/31) M anschlagen und zwischen 2 Randmaschen im Bundmuster 8 cm stricken, weiter zwischen 2 Randmaschen im Halbpatent stricken, dabei die mittlere M markieren und hier direkt in der 1. R 1 x 2 M betont zunehmen, nachfolgend in jeder 4. R 11 (12/13) x 2 M betont zunehmen = 51 (55/59) M. 39 (38/37) cm ab Bundmuster die Raglanschrägung beidseitig wie beim Rückenteil arbeiten. 23 (24/25) cm ab Raglanbeginn die restlichen 11 M abketten.

**AUSARBEITUNG:** Die Raglannähte schließen und am Ausschnitt mit dünner Rundstricknadel 84 M aufnehmen. In Runden im Bundmuster 16 cm stricken, dann alle M locker abketten. Die Seiten- und Ärmelnähte schließen.

**WOLLPAKET:** Ab 69,65 Euro über [www.brigitte-woman.de/wolllpakete](http://www.brigitte-woman.de/wolllpakete)

# W Brigitte woman

**DREIECKTUCH** CA. 135 X 135 X 200 CM

**MATERIAL:**

Garn von LANGYARNS, Qualität „Stockholm“ (60 % Schurwolle, 40 % Polyacryl, Lauflänge 90 m/50 g): 400 g in Rost Nr. 973.0087, 250 g in Orangerot Nr. 973.0061 und 100 g in Rosa Nr. 973.0009. Stricknadeln 4,5 (wenn Sie locker stricken) oder 5 (wenn Sie fest stricken) – wichtig ist, dass Sie auf die Angaben in der Maschenprobe kommen.

**KRAUS RE:** Hinr re M, Rückr re M. Die erste M jeder R re abheben.

**ZUNAHMEN**

**AN EINER SEITE:**

1. R: 4 M stricken, 1 Umschlag, R beenden. 2. R: Die R bis zum Umschlag stricken, den Umschlag re verschränkt stricken, 1 Umschlag, R beenden. 3. R: 4 M stricken, den Umschlag re verschränkt stricken, R beenden. 4. R: Die R bis auf die letzten 4 M stricken, 1 Umschlag, R beenden. 5. R: 4 M stricken, 1 Umschlag, den Umschlag re verschränkt stricken, R beenden. 6. R: Die R bis zum Umschlag stricken, den Umschlag re verschränkt stricken, R beenden. Die 1. bis 6. R stets wiederholen, dabei die 1. M jeder R abheben.

**MASCHENPROBE:** Kraus re: 17 M und 26 R = 10 x 10 cm.

**FARBREIHENFOLGE:** 50 cm in Rost, 18 cm in Rosa, 7 cm in Rost, 30 cm in Orangerot stricken, dann in Rost beenden.

**ANLEITUNG:** Mit Rost 5 M fest anschlagen und kraus re in der oben angegebenen Farbreihenfolge stricken, dabei an der rechten Seite die Zunahmen wie oben beschrieben stricken. 135 cm ab Anschlag alle M locker abketten. Fäden vernähen.

**WOLLPAKET:** 59,25 Euro über [www.brigitte-woman.de/wollpakete](http://www.brigitte-woman.de/wollpakete)



FOTOS: Kunicak/Namslau

Mehr Ideen und Anleitungen unter [www.brigitte-woman.de/stricken](http://www.brigitte-woman.de/stricken)